

К/р № 3 по теме "Обработка числовой информации в электронных таблицах".



Тестовые задания для самоконтроля

1. Рабочая книга табличного процессора состоит из:
 - а) ячеек
 - б) строк
 - в) столбцов
 - г) листов
2. Обозначением строки в электронной таблице является:
 - а) 18D
 - б) K13
 - в) 34
 - г) AB
3. Строка формул используется в табличном процессоре для отображения:
 - а) только адреса текущей строки
 - б) только адреса текущей ячейки
 - в) только содержимого текущей ячейки
 - г) адреса и содержимого текущей ячейки
4. Ввод формул в таблицу начинается со знака:
 - а) \$
 - б) f
 - в) =
 - г) @
5. Ровно 20 ячеек электронной таблицы содержатся в диапазоне:
 - а) E2:F12
 - б) C2:D11
 - в) C3:F8
 - г) A10:D15

6. В электронной таблице выделили группу четырёх соседних ячеек. Это может быть диапазон:
- а) A1:B4
 - б) A1:C2
 - в) A1:B2
 - г) B2:C2
7. Среди приведённых ниже записей формулой для электронной таблицы является:
- а) A2+D4B3
 - б) =A2+D4*B3
 - в) A1=A2+D4*B3
 - г) A2+D4*B3
8. В ячейки A3, A4, B3, B4 введены соответственно числа 7, 4, 6, 3. Какое число будет находиться в ячейке C1 после введения в эту ячейку формулы =СУММ(A3:B4)?
- а) 4
 - б) 20
 - в) 14
 - г) 15
9. В электронной таблице при перемещении или копировании формул абсолютные ссылки:
- а) преобразуются независимо от нового положения формулы
 - б) преобразуются в зависимости от нового положения формулы
 - в) преобразуются в зависимости от наличия конкретных функций в формулах
 - г) не изменяются
10. Укажите ячейку, адрес которой является относительным:
- а) D30
 - б) E\$5
 - в) \$A\$2
 - г) \$C4
11. Укажите ячейку, в адресе которой не допускается изменение только имени строки:
- а) E\$1
 - б) H5
 - в) \$B\$6
 - г) AG14





12. Дан фрагмент электронной таблицы, содержащий числа и формулы:

	C	D	E
1	110	25	= C1 + D1
2	45	55	
3	120	60	

Значение в ячейке E3 после копирования в неё формулы из ячейки E1 будет равно:

- а) 60
- б) 180
- в) 170
- г) 135



13. Дан фрагмент электронной таблицы, содержащий числа и формулы:

	C	D	E
1	23	18	= C1 + \$D\$1
2	45	24	

Значение в ячейке E2 после копирования в неё формулы из ячейки E1 будет равно:

- а) 63
- б) 180
- в) 170
- г) 135



14. В ячейку E4 введена формула =C2*D2. Содержимое ячейки E4 скопировали в ячейку F7. Какая формула будет записана в ячейке F7?

- а) =D5*E5
- б) =D7*E7
- в) =C5*E5
- г) =C7*E7



15. В ячейку B7 записана формула =\$A4+D\$3. Формулу скопировали в ячейку D7. Какая формула будет записана в ячейке D7?

- а) = \$C4+F\$3
- б) =\$A4+F\$3
- в) =\$A4+D\$3
- г) =\$B4+D\$3

16. Уличный продавец газет получает 3 рубля за продажу каждой из первых 50 газет. За продажу каждой из последующих газет он получает 5 рублей. В ячейке С3 находится количество газет, проданных продавцом за день. Какая из формул позволяет подсчитать заработок продавца за день?



- а) =ЕСЛИ(С3<50;С3*3; С3*5-100)
- б) =ЕСЛИ(С3<=50;С3*3; 150+С3*5)
- в) =ЕСЛИ(С3<=50;С3*3; 150+(С3-50)*5)
- г) =ЕСЛИ(С3=50;150; С3*5)

17. Для наглядного представления площадей крупнейших государств мира целесообразно использовать:

- а) круговую диаграмму
- б) график
- в) столбчатую диаграмму
- г) ярусную диаграмму

18. Для наглядного представления изменения температуры воздуха в течение месяца следует использовать:

- а) круговую диаграмму
- б) график
- в) столбчатую диаграмму
- г) ярусную диаграмму

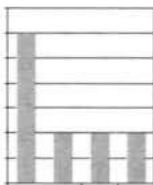
19. Дан фрагмент электронной таблицы в режиме отображения формул:



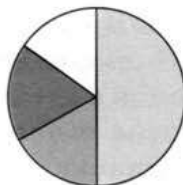
	A	B	C	D
1	3	2	3	2
2	=С1+А1)/2	=А1-В1	=С1-Д1	=А1-2

После выполнения вычислений по значениям ячеек диапазона А2:Д2 было построено несколько диаграмм. Укажите диаграмму, которая не могла быть получена.

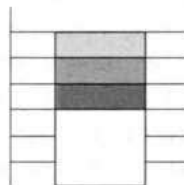
а)



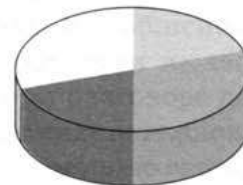
б)



в)

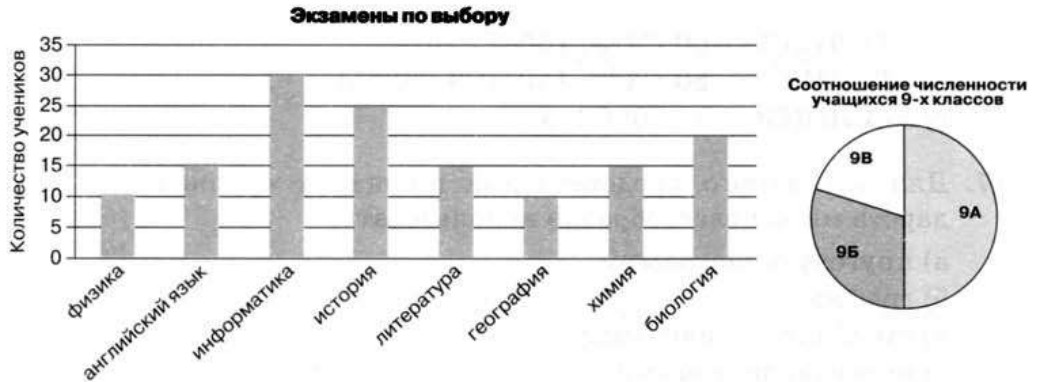


г)





20. Кроме обязательных экзаменов по русскому языку и математике каждый из учеников 9-х классов выбрал для итоговой аттестации ещё два предмета. На диаграммах отражено количество учеников, выбравших тот или иной предмет, и соотношение численности учеников в 9-х классах:



Какое из следующих утверждений истинно?

- Все ученики 9А класса могли выбрать экзамен по информатике.
- Все ученики 9Б класса сдают по выбору только химию и биологию.
- Все ученики, выбравшие физику, могут учиться в 9В классе.
- Историю могли выбрать только ученики 9Б класса.

Для проверки знаний и умений по теме «Обработка числовой информации в электронных таблицах» вы можете воспользоваться интерактивным тестом к главе 3, содержащимся в электронном приложении к учебнику.