

Контрольная работа № 2 по теме: «Взаимодействие тел»

Вариант 1

1.Изменение с течением времени положения тела относительно других тел называется

1.траектория 2) прямая линия 3) пройденный путь 4) механическое движение

2.При равномерном движении за 2 минуты тело проходит путь, равный 240 см. Скорость тела равна

1) 0,02 м/с 2) 1,2 м/с 3) 2 м/с 4) 4,8 м/с

3.Дубовый брусок имеет массу 490 г и плотность 700 кг/м³. Определите его объем.

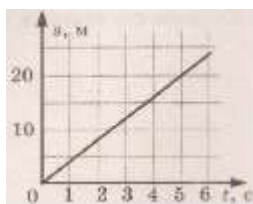
1.0,7 м³ 2) 1,43 м³ 3) 0,0007 м³ 4) 343 м³

4.На мопед действует сила тяжести, равная 390 Н. Определите массу мопеда.

1) 390 кг 2) 0,39 кг 3) 39 кг 4) 3900 кг

5.По графику пути равномерного движения определите путь, пройденный телом за 5 с движения.

1.4 м 2) 20 м 3) 10 м 4) 30 м



6.Человек, масса которого 70 кг, держит на плечах ящик массой 20 кг. С какой силой человек давит на землю?

1) 50 Н 2) 90 Н 3) 500 Н 4) 900 Н

Вариант 2

1.Какая из физических величин является векторной?

1.время 2) объем 3) пройденный путь 4) скорость

2.За какое время велосипедист проедет 360 м, двигаясь со скоростью 18 км/ч?

1) 20 с 2) 36 с 3) 72 с 4) 1800 с

3.Растительное масло объемом 2 л имеет массу 1840 г. Определите плотность масла.

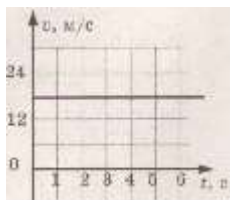
1.3680 кг/м³ 2) 920 кг/ м³ 3) 0,92 кг/м³ 4) 3,68 кг/м³

4.Легковой автомобиль имеет массу 1 т. Определите его вес.

1) 1000 кг 2) 1000 Н 3) 100 Н 4) 10000 Н

5.По графику скорости прямолинейного движения определите скорость тела в конце четвертой секунды от начала движения.

1.12 м/с 2) 18 м/с 3) 24 м/с 4) 30 м/с



6.На тело действуют две силы: вверх, равная 10 Н, и вниз, равная 6 Н. Куда направлена и чему равна равнодействующая этих сил?

1) вниз, 4 Н 2) вверх, 16 Н 3) вверх, 4 Н 4) вниз, 16 Н